

# Nota 503

Italiano

Termostato elettronico con display da parete



Modello	Descrizione	Colore
3.556.1361	Termostato da parete	Bianco
3.557.1462	Termostato da parete	Antracite

## DESCRIZIONE GENERALE

**Nota 503** è un Termostato elettronico con display che Vi permette di impostare a piacimento le temperature "Giorno" (☀) e "Notte" (☾) della Vostra casa e di modificarle con estrema facilità.

## ALIMENTAZIONE

**Nota 503** va alimentato con due comuni batterie Alcaline mini stilo da 1,5V che ne garantiscono il funzionamento per almeno 1 anno. Per l'inserimento delle batterie estrarre il "Portabatterie" e posizionare le batterie facendo attenzione alla polarità indicata nel "Portabatterie" (Fig.1).

Portabatterie



Fig.1



Fig.2

Per aprire il termostato **Nota 503** occorre esercitare tramite un cacciavite una pressione nelle due fessure poste nella parte sottostante del prodotto (Fig.2).

Attenzione: per richiudere il termostato **Nota 503** inserire prima i due "PERNI SUPERIORI" del frontale.



## CONDIZIONI GENERALI DI GARANZIA

IL PRESENTE CERTIFICATO E' L'UNICO DOCUMENTO CHE DA DIRITTO ALLA RIPARAZIONE DEL PRODOTTO IN GARANZIA

- Il prodotto è GARANTITO per un periodo di 24 mesi dalla data di acquisto.
- Non sono coperti da GARANZIA eventuali danni derivati da manomissioni, uso ed installazione errati o impropri.
- La GARANZIA è valida solo se debitamente compilata.
- In caso di difetti coperti da GARANZIA, il produttore riparerà o sostituirà il prodotto gratuitamente.

### PRESTAZIONI FUORI GARANZIA:

Trascorsi i termini o la durata della GARANZIA le eventuali riparazioni verranno addebitate in funzione alle parti sostituite e al costo della manodopera.

### CERTIFICATO DI GARANZIA

DA COMPILARE E SPEDIRE IN CASO DI GUASTO

APPARECCHIO: Termostato elettronico con display **Nota 503**

Numero di serie (s.n.) \_\_\_\_\_

RIVENDITORE \_\_\_\_\_

Timbro: \_\_\_\_\_

Data di acquisto: \_\_\_\_\_

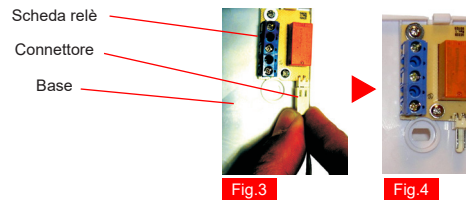
UTILIZZATORE

Cognome e nome \_\_\_\_\_

Via \_\_\_\_\_ n° \_\_\_\_\_

C.A.P. \_\_\_\_\_ Città \_\_\_\_\_

Telefono \_\_\_\_\_



Dopo aver aperto il termostato **Nota 503** sfilare il connettore dalla scheda relè (Fig.3-4).

## INSTALLAZIONE

**Nota 503** può essere installato direttamente su scatola da incasso 3 moduli (Fig.5) oppure su parete (Fig.6). In entrambi i casi l'altezza consigliata è di 1,5m dal pavimento, in luogo asciutto, esente da correnti d'aria e lontano da fonti di calore.

Fissare la base del termostato **Nota 503** direttamente sulla scatola da incasso 3 moduli o sulla parete utilizzando le viti in dotazione.

**ATTENZIONE: EVITARE UN SERRAGGIO ECCESSIVO.**

Dopo aver fissato la base del termostato **Nota 503** collegare elettricamente il termostato come da figura 7 o figura 8.

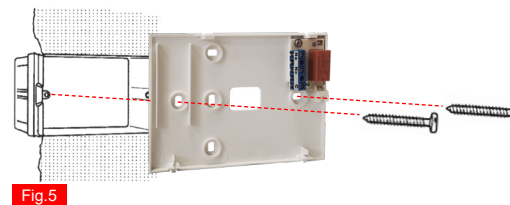


Fig.5

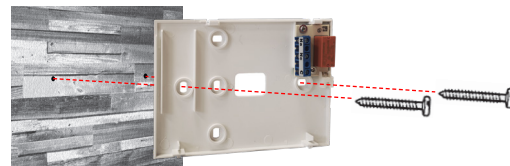
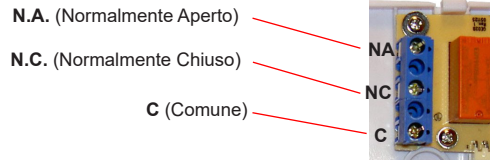


Fig.6

## COLLEGAMENTI ELETTRICI



Collegamento con bruciatore, caldaia murale, impianto di condizionamento, valvola di zona con ritorno a molla Fig.7:

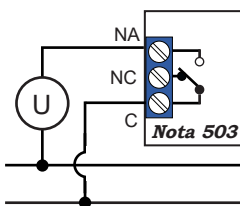


Fig.7

Collegamento con valvola di zona Fig.8:

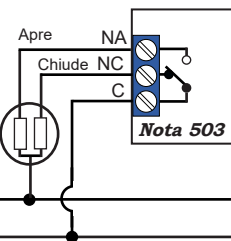


Fig.8

Nel caso di collegamento a forti carichi induttivi (pompe o motori) si consiglia di collegare un filtro RC in parallelo al carico.

Dopo aver effettuato il collegamento elettrico, inserire il **Connettore** nell'apposita **Scheda relè** come da figura 9 e unire la **Base** del termostato con il **Frontale** inserendo prima i **Ganci superiori**.

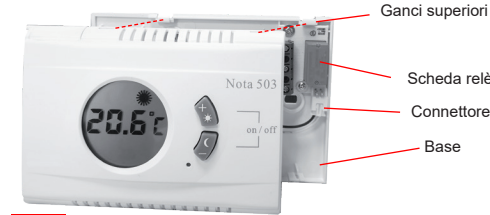


Fig.9

## FUNZIONAMENTO

Il Termostato **Nota 503** grazie al suo particolare design e ai suoi tasti ergonomici, risulta essere di semplice utilizzo.

Il frontale del Termostato presenta, oltre ad un grande display circolare, anche due tasti con i quali si possono impostare due valori di temperatura:

la prima temperatura chiamata "**Giorno**" (☀) e la seconda temperatura chiamata "**Notte**" (☾).

Sul display verranno visualizzate le seguenti informazioni:

- la temperatura ambiente.
- il tipo di temperatura impostata (**Giorno** ☀) o (**Notte** ☾).
- lo stato del carico: attivo (🔥) o disattivo.

Per impostare le due temperature **Giorno** ☀ e **Notte** ☾ basta premere una volta i rispettivi tasti:



Una volta premuto uno dei due tasti il termostato **Nota 503** visualizzerà la temperatura impostata in quella modalità facendo lampeggiare il simbolo della luna ☾ se in modalità "**Notte**" o il simbolo del sole ☀ se in modalità "**Giorno**".

Durante il lampeggio del simbolo, **Nota 503** permette all'utente di modificare a piacimento la temperatura tramite i tasti di "**Incremento**" (☀+) e "**Decremento**" (☾-) che rispecchiano i tasti delle due temperature "**Giorno**" e "**Notte**" (Fig.10).



Ad ogni pressione dei tasti la temperatura aumenta o diminuisce di **0,5°C**.

Stabilita la temperatura, per memorizzare i gradi, basta semplicemente non agire più sui tasti del termostato per almeno 8 sec.

Superati gli 8 sec. il simbolo di modalità "☾" o "☀" smette di lampeggiare e sul display apparirà la temperatura presente nell'ambiente.

Il termostato **Nota 503** così facendo memorizza i cambiamenti di temperatura impostati dall'utente.

Se si volesse passare da una modalità all'altra occorre premere rispettivamente il tasto "**Giorno**" ☀ o "**Notte**" ☾ e aspettare 8 secondi per far sì che il termostato si stabilizzi sui nuovi valori di temperatura della nuova modalità.

Quando sul display apparirà il simbolo della batteria (Fig.10), sarà necessario sostituire le due batterie ministolino da 1,5V per ripristinare il corretto funzionamento del termostato **Nota 503**.

## ON/OFF

Premendo contemporaneamente per due secondi questi due tasti (**Giorno** e **Notte**) il termostato **Nota 503** entra nella funzione **OFF / ON**.



Nella funzione **OFF**, (termostato spento) sul display apparirà la scritta **OFF** alternativamente ai gradi misurati in ambiente.

Per uscire dalla funzione **OFF** ripremere contemporaneamente i due tasti per due secondi.

## RESET

Per resettare le due temperature impostate basta semplicemente premere con un oggetto appuntito nell'apposito foro situato sotto il tasto di modalità "**Notte**" (☾).

Una volta resettato il termostato **Nota 503** imposta automaticamente le due temperature di modalità "**Giorno**" (☀) a 20°C e "**Notte**" (☾) a 16°C.

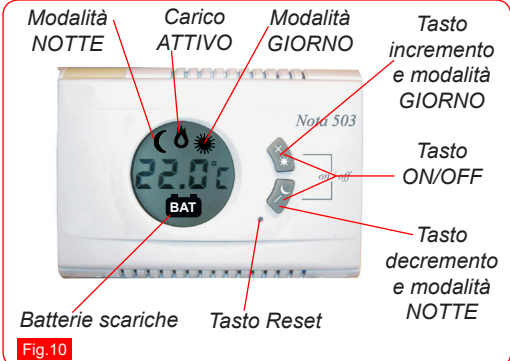


Fig.10

## CARATTERISTICHE TECNICHE

- Alimentazione: 2 batterie mini stilo 1,5V tipo AAA
- Autonomia batterie: maggiore di 1 anno;
- Uscita: uscita relè in scambio 5(2)A 230Vac ; contatti puliti.
- Campo di regolazione: 5 ; 35°C.
- Differenziale termico: + 0,3C.
- Protezione : IP20
- Installazione: a parete o su scatola 503
- Dimensioni: 123x86x25mm
- Peso termostato: 110gr batterie incluse
- Colore: Bianco o Antracite
- Dispositivo di controllo della temperatura di classe 1.
- Contributo del dispositivo di controllo della temperatura all'efficienza stagionale di riscaldamento d'ambiente: 1%. (in conformità alla Direttiva 2010/30/CE Regolamento 811/2013/UE).



Dis. 1834080 Cod. 2.710.1977

## DIRETTIVA 2012/19/UE (Rifiuti di Apparecchiature Elettriche ed Elettroniche - RAEE):

**Informazioni agli utenti:**  
L'etichetta con il cassonetto barrato presente sul prodotto indica che il prodotto non deve essere smaltito tramite la procedura normale di smaltimento dei rifiuti domestici. Per evitare eventuali danni all'ambiente e alla salute umana separare questo prodotto da altri rifiuti domestici in modo che possa venir riciclato in base alle procedure di rispetto ambientale. Per maggiori dettagli sui centri di raccolta disponibili, contattare l'ufficio governativo locale o il rivenditore del prodotto.

**Tecnocentro**  
Tecnocentro Srl  
Via Miglioli, n°47  
20090 Segrate (MI)  
Italy Tel. +39 02 26922890  
www.tecnocentro.it

**GECA** Srl  
25064 Gussago (BS)  
Italy Tel. +39 030 3730218  
www.gecasrl.it

La ditta costruttrice si riserva il diritto di apportare qualsiasi modifica, estetica o funzionale, senza preavviso alcuno ed in qualsiasi momento.

# Nota 503

English

Electronic thermostat with display wall mounted



Model	Description	Color
3.556.1361	Termostato da parete	White
3.557.1462	Termostato da parete	Antracite

## GENERAL DESCRIPTION

**Nota 503** is an electronic Thermostat with display which allows you to set the "Day" (☀) and "Night" (☾) temperatures into your home as you like and to modify them in an extremely easy way.

## POWER SUPPLY

**Nota 503** is powered with two common alkaline little penlight 1,5V batteries which guarantee its functioning for minimum one year. To insert batteries, make the batteries **Cover slide** and place the batteries paying attention to the polarity indicated into the batteries housing (Fig.1).

Cover slide



Fig.1



Fig.2

To open the thermostat **Nota 503** you need, with a screw driver, to exert pressure in the two clefts placed on the bottom side of the product (Fig.2). **Pay attention: to close the thermostat Nota 503 insert before the two "UPPER PIVOTS" of the front panel.**



## GENERAL WARRANTY CONDITIONS

THE PRESENT CERTIFICATE IS THE ONLY DOCUMENT WHICH GIVES YOU THE RIGHT TO THE PRODUCT REPAIR UNDER WARRANTY

- The product is GUARANTEE for a period of 24 months from the buying date.
- Eventual damages originated from tampering, illegal opening, inappropriate or wrong use or installation are not covered by the WARRANTY.
- GUARANTEE is valid only if properly filled in.
- In case of faults covered by the WARRANTY, the producer will repair or replace the product free of charge.

### OUT OF WARRANTY PERFORMANCES:

Elapsed the terms or the period of WARRANTY, eventual repair activities will be charged in relation to the replaced parts and to the labour costs.

## WARRANTY CERTIFICATE

TO FILL IN AND SEND BACK IN CASE OF FAULTY PRODUCT

DEVICE : Nota 503 Thermostat with display

Serial Number (s.n.) \_\_\_\_\_

RISELLER \_\_\_\_\_

Stamp: \_\_\_\_\_

Buying date: \_\_\_\_/\_\_\_\_/\_\_\_\_

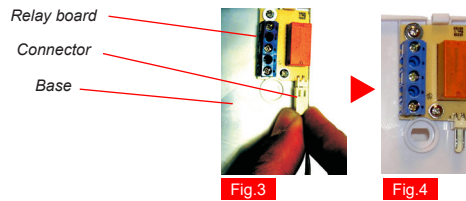
USER \_\_\_\_\_

Surname and Name \_\_\_\_\_

Address \_\_\_\_\_

Z.I.P. CODE \_\_\_\_\_ City \_\_\_\_\_

Telephone number \_\_\_\_\_



Open the thermostat **Nota 503** and then unthread the connector from the **Relay board**. Fig.3-4.

## INSTALLATION

**Nota 503** can be directly installed on a 3 module recess box (Fig.5), or on the wall (Fig.6). In either cases, it is advisable to position it at a height of 1,5 metres from the wall, in a dry place, away from draughts and heat sources.

Install the base of the thermostat **Nota 503** directly on the box 3 modules or on the wished wall issued with the thermostat.

**PAY ATTENTION: AVOID ANY EXCESSIVE SCREWING.**

After you installed the base of thermostat **Nota 503**, connected electrically the thermostat as pict. 7 or 8.

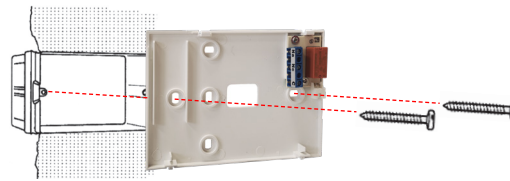


Fig.5

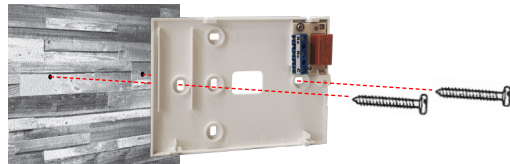


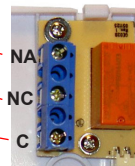
Fig.6

## ELECTRICAL CONNECTIONS

N.A. (Normally Open contact)

N.C. (Normally Close contact)

C (Common contact)



Connection with burner, domestic boiler, air conditioned system, zone valve with spring return. Fig.7

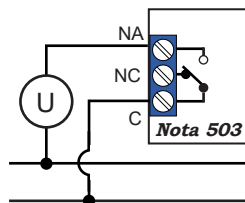


Fig.7

Connection to zone valve Fig.8.

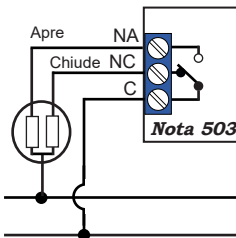


Fig.8

In case of connection to big inductive loads (pumps or motors) we suggest to connect an RC filter in parallel to the load.

After the electrical connection, insert the **Connector** in its own **Relay board** Pict.3 and join together the **Base** of thermostat with the **Front panel** inserting before the **Upper hooks**.

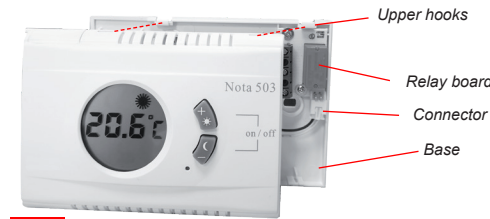


Fig.9

## FUNCTIONING

The thermostat **Nota 503** thanks to its special design and its ergonomic keys, it is of very simple use.

The Thermostat **Nota 503** is available only in manual function to be easy to use.

The front panel of the thermostat is composed by a big circular display and two keys which allow you to set two temperature values: the first temperature called "Day" (☀) and the second temperature called "Night" (☾).

On the display the following information will be showed:

- Ambient temperature.
- Type of temperature chosen (Day ☀) or (Night ☾).
- Status of the load: activated (⦿) or deactivated.

To enter into the setting of the two temperatures (Day and Night) you just need to press once the relative keys:



Night mode (☾)



Day mode (☀)

Once pressed one of the two keys, the thermostat **Nota 503** will show the programmed temperature for that mode making the relative symbol flashing: the moon (☾) for "Night" mode or the sun (☀) for "Day" mode.

During the flashing period of the symbol, **Nota 503** allows you to change the temperature as you like by pressing the "increasing" key (+) and the "decreasing" key (-) which effects the two temperatures keys "Day" (☀) and "Night" (☾) (Fig.10).



Decrease (-)



Increase (+)

At each pressure of the keys the temperature will increase or decrease of 0,5°C.

Once the desired temperature has been set, simply stop pressing the keys for at least 8 seconds to memorize the temperature.

After 8 seconds the mode symbol "☾" or "☀" stops flashing and the ambient temperature will be showed on the display.

The Thermostat **Nota 503** in this way memorizes the temperature changes set by the user.

If you want to switch from one mode to the other, you need to press respectively the key "Day" (☀) or "Night" (☾) and wait 8 seconds time so that the thermostat stabilize itself on the new temperature values.

When the display appears the battery symbol (Fig.10) it is necessary to replace the two minitilo batteries 1,5V to restart the correct functioning of the thermostat.

## ON/OFF

Pressing together the two **Day** and **Night** keys for two seconds, the thermostat **Nota 503** goes into the function **ON/OFF**.



In function **OFF** (the thermostat is switched off) on the display will appear **OFF** alternately to the degrees measure in the environment.

To go out function **OFF** press again together the two key for two seconds.

## RESET

To reset the two temperatures you just need to press the dedicated reset button placed on the side of the "Night" mode (☾) key with a pointed tool. Once reset, the thermostat **Nota 503** will automatically set the two temperatures to the default values:

"Day" (☀) temperature at 20°C and "Night" (☾) temperature at 16°C.

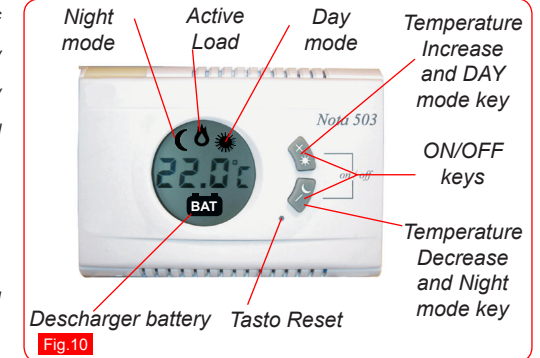


Fig.10

## TECHNICAL CHARACTERISTIC

- Power Supply: 2 little penlight batteries 1,5V type AAA
- Batteries life: more than 1 year;
- Output: exchange relay output 5(2)A 230Vac; clean contacts.
- Temperature range: 5 ; 35°C.
- Thermal Differential: + 0,3C.
- Protection range : IP20
- Installation : wall mount or on a 3 module recess box.
- Dimensions: 123x86x25mm.
- Weight thermostat: 110gr batteries included.
- Colour: White or Anthracite.



Dis. 183/0680 Cod. 2.710.1977

## DIRECTIVE 2012/19/UE (Waste from Electrical and Electronic Equipment WEEE):

**Information for uses:**  
The label with the crossed-out wheeled bin symbol indicates that the product must not be disposed of with normal domestic waste. To avoid causing damage to the environment and human health, separate this product from other domestic waste so that it can be recycled in compliance with environmental protection procedures. For more details on available collection centers, please contact local government offices or the seller of the product.



**Tecnocentrol**  
Tecnocentrol Srl  
Via Miglioli, n°47  
20090 Segrate (MI)  
Italy Tel. +39 02 26922890  
www.tecnocentrol.it

**GECA** Srl  
Via E. Fermi, n°98  
25064 Gussago (BS)  
Italy Tel. +39 030 3730218  
www.gecasrl.it

The manufacturer firm reserves the right to make any aesthetic or functional modifications without notice and at any moment.